

遺言は、夢と希望の引き継ぎ書

とちしげん 土地資源だより

第014号

2026年(令和8年)5月1日・金曜日発行
編集発行/松村拓也

一般社団法人
日本土地資源協会
土地を売らずに使い続けたい
月々土9〜17時ならいつでも
笑恵館でお電話を受け付けます。

3416-2308



遺言書は、若者に未来を託す手紙にしたい

遺言書を書くことは、大きく分けて「自分が死んだときに誰に譲りたいのか」と「それらを誰に譲りたいのか」の2点です。でも、そもそも自分がいつ死ぬのか、そしてその時誰が何を必要としているのかもわからないのに、その時に何が残り、それらに対する願いや希望を考へることなどとても無理です。そこで、それらの事例を学ぶ様々なセミナーや文献が関心を集め、笑恵館で開催する「終活を知ろうよう会」でもこの問題を取り上げています。でも、私は初めに述べた遺言の内容に、2つの違和感を感じます。

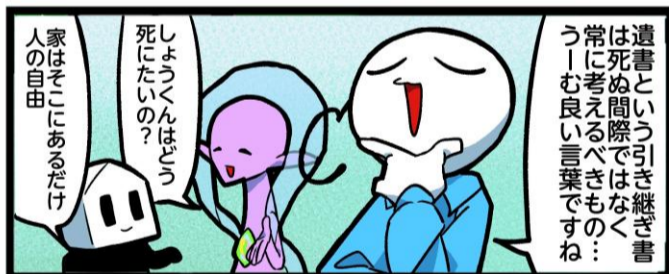
まず「何が残るのか」はあくまで予想であって「何を残したいのか」こそが自分の意志や希望ではないか。そして、相続の対象となる財産配分の話が中心で、お金の測れないその人の思いや価値感が付いていないでしょうか。

ここでまず、「残す」は「誰かに頼む」ことではなく、これを「言い残す」に言い換えます。「言い残したい」と「自分のやり残したことの「引き継ぎ」を誰かに頼むこと、そしてもう一つはやり残した残りの「処分」を頼むこと。たとえば、笑恵館が「私が死んだらそれで終わり」ではなく、「いつまでもやり続けて欲しい」のように未完成や継続すべき事業なら「引き継ぎ」だし、自分の体は「病気を治せず死んでも続きの治療を頼む」でなく、「死んだら火葬して海に撒いて欲しい」のように葬儀や埋葬など死後の後始末なら「処分」です。お金など財産は「自分が使いたくない」なら「引き継ぎ」で使わずに残したのと同じに「処分」です。

こうしてみると、この二つの選択は、決して死ぬ間際にすべきことではなく、むしろ常に考えておくべきことだと思えます。それは、自分が終りを意識したときから始まり、子供のころは、偉くなりたいたか、有名になりたいたか、夢は漠然としていても構いませんが、やがて大人になつて自分の夢や願いの限界や自身の力不足などを知った時、将来の不安を感じます。その時にこそ、自分がやり切らずに終わる未来を考へて、その引き継ぎ方を想像し「終わらせたいこと」と「終わらせたくないこと」を整理するのが「引き継ぎ書(遺言)」です。「どう死にたいか」どう生きたいか「こそが自分の未来であり、気が変われば何度でも書き直せば良い」と言う遺言の普及に努めたいと思います。(日本土地資源協会・松村)

まんがコーナー

引き継ぎたいもの (作:友とも)



LRコーナー

- **オンライン交流会 @各所&zoom**
【5/12,26(第2,4火曜日) 20~21時】
どなたでも参加できるオンライン情報交換会
- **地主の学校・みんなで地主相談会**
【日程調整の上、随時・随所で開催中】
書籍「地主の学校(文芸社刊)」を教科書にして、土地所有の事業会について学ぶセミナー。

一般社団法人日本土地資源協会
東京都世田谷区砧6-27-19
090-9830-3669(松村)



笑恵館コーナー

- **笑恵館クラブ 運営会議のご案内**
【5/14,28(第2,4木曜)17~19時開催】
どなたでも参加できる笑恵館の会議です。笑恵館の運営に興味のある方なら、大歓迎です。
- **持ち寄り飲み会(参加無料)**
【5/21(毎月第3木曜) 18~20時開催】
必ず事前申し込みの上、ご自分の食事と飲み物をご持参ください。差し入れも大歓迎です。
- **終活を知ってみよう会**
【5/28(毎月第4木曜)14~15時半開催】
テーマは「遺言を書きましょう③」、終活についてワイワイ楽しく考えます。参加費500円(お茶とお菓子付) 申込不要・どなたでも参加できます。

笑恵館クラブ
東京都世田谷区砧6-27-19
代表: 田名夢子



一宮庵コーナー

- **まつりごと(祭祀・月例会)**
【一宮庵を代表する、お参り+直会(食事会)】
毎月1日7時~、15日19時~神前に祝詞、観音様にお経を奏上した後に、直会という食事会。
- **端午(たんご)の節句祭**
【5月5日 18時~開催 会費: 5,000円】
子供たちの健やかな成長を祝います。
- **一宮庵倶楽部 運営会議のご案内**
【毎週木曜日 11~13時 開催】
一宮庵を面白くする会員達の作戦会議

一宮庵倶楽部
東京都世田谷区成城6-22-7
代表: 斎藤文恵



ふきの庭コーナー

- **庭いじり研究会@ふきの庭**
【5/6(毎月第1水曜) 13時半~17時開催】
季節に合わせた庭いじりと、野草あそびをのんびり楽しめます。
会費: 一般3,000円/人(会員&こども無料)
持ち物: 土いじりに必要だと思うもの
- **編み物教室@古民家**
【5/11,25(第2,4月曜) 13~16時開催】
庭を眺めながら、のんびり編み物を楽しめます。
会費: 1回 1,000円(その他の費用なし)
持ち物: 編みたいものの本や材料
事前のご相談も可、初心者には用意不要です。
- **メゾンふき・入居者募集中!**
【空室4室・見学会は随時開催】
ふきの庭の古民家をご案内した後、メゾンふきにてふきの庭倶楽部の仕組みをご説明します。日程調整の上随時開催いたしますので、まずはお問合せください。

ふきの庭倶楽部
東京都大田区東矢口1-10-8
代表: 本江聖美



名栗の森コーナー

- **名栗の森・現地見学説明交流会**
【5/24(日)10時(毎月第4日曜開催)】
どなたでも参加できる、現地見学+たき火を囲んだ説明・交流会。初回無料です。
- **名栗の森・オンライン交流会**
【日程調整の上、随時開催中】
対面、訪問開催も可能なので、お問合せ下さい。

名栗の森オーナーシップクラブ
埼玉県飯能市下名栗
代表: 岡部美穂





笑恵館イベント 5-6月の予定

誰もが参加できるイベントのご紹介

凡例

IDカテゴリー【名称(助成分類)】開催日

●主催：/料金、内容：<持ち物>○講師：◎参加方法 ▶電話・メール

笑恵館のイベント

A交流【持ち寄り飲み会(19)】5/21、6/18

●主催：笑恵館クラブ/無料、内容：笑恵館のこれからを語り合う交流会<自分用の飲食物(差し入れ歓迎)>○講師：◎予約制▶090-5776-3956(田名)・tana-yume@shokeikan.com

B交流【笑恵館クラブ運営会議(19)】5/14、5/28、6/11、6/25

●主催：笑恵館クラブ/無料、内容：笑恵館の運営に関する打合せ<>○講師：◎申込不要▶090-9830-3669(松村)・tana-yume@shokeikan.com

D交流【オレンジカフェ・えくぼ(19)】6/3

●主催：笑恵館クラブ/、内容：<筆記用具>○講師：◎予約制・飛び入り可▶03-6411-3474・office@shokeikan.com

E交流【サロン:砧ほほえみ(4)】5/12、5/26、6/9、6/23

●主催：砧ほほえみ会/、内容：おしゃべりを楽しむ会<>○講師：◎申込不要▶090-9830-3669(松村)・

H交流【砧おもちゃ病院(19)】5/11、6/8

●主催：笑恵館クラブ/無料(部品代は実費)、内容：おもちゃの修理<>○講師：◎申込不要▶090-5776-3956(田名)・tana-yume@shokeikan.com

I交流【終活を知ってみよう会()】5/28、6/25

●主催：笑恵館クラブ/500円、内容：<筆記用具>○講師：◎申込不要▶090-9830-3669(松村)・tana-yume@shokeikan.com

J交流【笑恵館・よろず相談デイ()】5/9,16,23,30、6/6,13,20,27

●主催：日本土地資源協会/無料、内容：これからの笑恵館運営に参加したい方や興味のある方との気軽な交流会。<筆記用具>○講師：松村拓也◎予約制▶090-9830-3669(松村)・office@shokeikan.com

K交流【笑恵館deシネマ()】5/28、6/25

●主催：笑恵館クラブ/500円、内容：大型テレビで配信動画を見ながらおしゃべりを楽しむ会 協力ビタミンR <なし>○講師：◎予約制▶090-9662-6899・mari-na.rumiko@docomo.ne.jp

K交流【笑恵館マルシェ()】6/20

●主催：笑恵館クラブ/無料、内容：笑恵館に集うクリエイターたちの販売会<>○講師：◎申込不要▶090-5776-3956(田名)・office@shokeikan.com

会員のイベント

0001体験【聖書を読んでもみよう会(2)】5/7、5/21、6/4

●主催：聖書を読んでもみよう会/無料、内容：世界のベストセラー【聖書】を読んでもみよう<>○講師：田名夢子◎申込不要▶090-1053-3335・tana-yume@shokeikan.com

0162教室【革工芸会()】5/13、5/27

●主催：稲田 雅子/、内容：革細工でいろんなものを作ります<>○講師：◎▶090-5776-3956(田名)・applemint-m821@ezweb.ne.jp

0237交流【ウクレレを練習する会(2)】5/22、5/22、6/26、6/26

●主催：NPO音楽療法研究会/1000円、内容：簡単な曲・ウクレレを練習する会です。<ウクレレ>○講師：チャーリー藤本◎申込不要▶・ponpoko123@kind.ocn.ne.jp

0237交流【ウクレレを練習する会(朝クラス)(2)】5/14、6/11

●主催：NPO音楽療法研究会/1000円、内容：みんなでウクレレの練習をする。うたいながら弾く。<なし>○講師：チャーリー藤本◎申込不要▶03-6411-3473・ponpoko123@kind.ocn.ne.jp

0237交流【演劇の会(2)】6/4

●主催：NPO音楽療法研究会/1000円、内容：発声練習・音読・エチュード・替え歌など<>○講師：江口慎一◎申込不要▶03-6411-3474・ponpoko123@kind.ocn.ne.jp

0237交流【軽音部(めっちゃ初級)(2)】5/7

●主催：NPO音楽療法研究会/1000円、内容：<なし>○講師：◎申込不要▶03-6411-3474・ponpoko123@kind.ocn.ne.jp

0237交流【笑恵館で歌う会(2)】5/2、6/6

●主催：NPO音楽療法研究会/1000円、内容：アコーディオンの伴奏で唱歌や歌謡曲をうたう。頭の体操や身体ほぐし、リズム活動など。<>○講師：佐藤倫子◎申込不要▶03-6411-3473・ponpoko123@kind.ocn.ne.jp

0237交流【ハワイアンフラ・ミュージックセラピー(2)】5/20、6/17

●主催：NPO音楽療法研究会/1000円、内容：フラでリフレッシュ!こどもと一緒に参加できます♡(あかちゃんもOK)こども・ママ・おばあさま3世代で参加できます。もちろん、おひとりでも。<>○講師：日野しおん◎申込不要▶090-9203-1228・ponpoko123@kind.ocn.ne.jp

0704教室【日本史セミナー(2)】5/12、6/9

●主催：鈴木秀子/、内容：百人一首を通じて日本史を知る会<>○講師：◎▶090-5776-3956(田名)・

0810体験【書道レッスン(2)】5/23、6/15

●主催：れん書道教室/1000円、内容：毛筆で半紙作品か短い写経を書きます。子どもから大人まで、どなたでも参加OK。お気軽にご参加ください。<なし>○講師：並木蓮月◎申込不要▶090-1053-3335・ren777.shodo@gmail.com

●6/20(土) 第21回笑恵館マルシェのご案内

今年も笑恵館マルシェを開催します。
お買い物やカフェ、ワークショップ体験、音楽ミニライブなど気軽にお楽しみいただけます

【マルシェに出展したい方】

4/30(木)までに teahouselianhua@gmail.com (笑恵館マルシェ運営担当) 田川まで

メールにてお申し込みください

※応募多数の場合、先着順で締め切らせていただく場合があります

【応募条件】

- ・笑恵館クラブ会員
- ・当日の会場設営(9:00集合)と撤収作業(16:00まで)を含む運営に協力
- ・公序良俗に反しない
- ・出展料は無料ですが、売り上げ10%相当の販売手数料を笑恵館クラブにお支払いいただきます

【出展例】

手づくり雑貨、着物リメイクなどの販売、和裁(半衿つけ)ワークショップ、

ハンドメイドのワークショップ、ハンドマッサージ施術など

※食品の販売は法令に則っている方に限ります

日	始	終	場	NO.	イベント名	分類	公益
5月1日	金						
5月2日	土						
	10	-	12	サ	0237	笑恵館で歌う会	交流 2
5月3日	日	休業日					
5月4日	月	休業日					
5月5日	火	休業日					
5月6日	水	休業日					
	10	-	12	サ	D	オレンジカフェ・えくぼ	交流 19
5月7日	木						
	10	-	12	サ	0237	軽音部(めっちゃ初級)	交流 2
	14	-	15	ほ	0001	聖書を読んでもみよう会	体験 2
5月8日	金						
	15	-	18	カ	0039	アートラボピカ	貸切 7
5月9日	土						
	9	-	17	各	J	笑恵館・よろず相談デイ	交流 0
5月10日	日	休業日					
5月11日	月						
	10	-	15	サ	H	砧おもちゃ病院	交流 19
5月12日	火						
	10	-	14	サ	E	サロン:砧ほほえみ	交流 4
	14	-	16	カ	0704	日本史セミナー	教室 2
5月13日	水						
	11	-	13	サ	0162	革工芸会	教室 0
5月14日	木						
	10	-	12	サ	0237	ウクレレを練習する会(朝クラス)	交流 2
	17	-	19	カ	B	笑恵館クラブ運営会議	交流 19
5月15日	金						
	15	-	18	カ	0039	アートラボピカ	貸切 7
5月16日	土						
	9	-	17	各	J	笑恵館・よろず相談デイ	交流 0
5月17日	日	休業日					
5月18日	月						
5月19日	火						
5月20日	水						
	10	-	12	サ	0237	ハワイアンフラ・ミュージックセラピー	交流 2
5月21日	木						
	14	-	15	ほ	0001	聖書を読んでもみよう会	体験 2
	18	-	20	カ	A	持ち寄り飲み会	交流 19
5月22日	金						
	15	-	18	カ	0039	アートラボピカ	貸切 7
	18	-	20	カ	0237	ウクレレを練習する会	交流 2
	18	-	20	サ	0237	ウクレレを練習する会	交流 2
5月23日	土						
	9	-	17	各	J	笑恵館・よろず相談デイ	交流 0
	16	-	18	カ	0810	書道レッスン	体験 2
5月24日	日	休業日					
5月25日	月						
5月26日	火						
	10	-	14	サ	E	サロン:砧ほほえみ	交流 4
5月27日	水						
	11	-	13	サ	0162	革工芸会	教室 0
5月28日	木						
	10	-	12	サ	K	笑恵館deシネマ	交流 0
	14	-	16	サ	I	終活を知ってみよう会	交流 0
	17	-	19	カ	B	笑恵館クラブ運営会議	交流 19
5月29日	金						
	15	-	18	カ	0039	アートラボピカ	貸切 7
5月30日	土						
	9	-	17	各	0382	笑恵館・よろず相談デイ	交流 0
5月31日	日	休業日					
6月1日	月						
6月2日	火						
6月3日	水						
	10	-	12	サ	D	オレンジカフェ・えくぼ	交流 19
6月4日	木						
	10	-	12	サ	0237	演劇の会	交流 2
	14	-	15	ほ	0001	聖書を読んでもみよう会	体験 2
6月5日	金						
6月6日	土						
	9	-	17	各	J	笑恵館・よろず相談デイ	交流 0
	10	-	12	サ	0237	笑恵館で歌う会	交流 2
6月7日	日	休業日					
6月8日	月						
	10	-	15	サ	H	砧おもちゃ病院	交流 19
6月9日	火						
	10	-	14	サ	E	サロン:砧ほほえみ	交流 4
	14	-	16	カ	0704	日本史セミナー	教室 2
6月10日	水						
6月11日	木						
	10	-	12	サ	0237	ウクレレを練習する会(朝クラス)	交流 2
	17	-	19	カ	B	笑恵館クラブ運営会議	交流 19
6月12日	金						
6月13日	土						
	9	-	17	各	J	笑恵館・よろず相談デイ	交流 0
6月14日	日	休業日					
6月15日	月						
	16	-	18	カ	0810	書道レッスン	体験 2
6月16日	火						
6月17日	水						
	10	-	12	サ	0237	ハワイアンフラ・ミュージックセラピー	交流 2
6月18日	木						
	14	-	15	ほ	0001	聖書を読んでもみよう会	体験 2
	18	-	20	カ	A	持ち寄り飲み会	交流 19