

にぎやか復活 おおがいさんち

笑恵館だより

第128号

2024年(令和6年)11月1日・金曜日発行
発行/田名 夢子
製作/松村 拓也

NPO法人えん
ご近所に助けていたいただきたい
ご近所を助けて差し上げたい
月々金9,917円(税別)からいつでも
笑恵館でお電話お待ちしています!

6821-1777



先月(10/27)のおしゃべり会



母の日に赤いカーネーションのプレゼント



3月のKさんのお誕生会は、3月生まれの皆さんと



お米の小分け作業



Kさん90歳のお誕生日

「砥むらおばちゃん会議」は、砥4丁目、山野小学校の近くで月2回開かれます。おばちゃんが集まって「会議」という名称でおしゃべりや作業を楽しんだり、時にはお勉強をします。高齢女性の最大の楽しみは、気楽なおしゃべりの時。コロナの時や真夏の暑さの時は、会うことが出来ず、ラインや電話でしか交流が出来ませんでした。今は狭い場所、20人以上集まり、楽しい会議を継続しています。

「Kさんは明日、90歳になりま〜す」「どうしてそんなに元気なの?」9月のKさんの誕生会は、歓声と笑顔がいっぱい。おばちゃん会議のメンバーには3月に元気に90歳を迎えたもう一人のKさんもいるし、来年早々、90歳になるSさんは、縫い物上手。手作りの手提げ袋をたくさんもってきて、

「欲しいのを持って行って」と働き者。時には、まちづくりにセンターと協力して防災のお話を聞いたり、老人ホームの見学など、生き方を勉強する「おひとり様研究会」もあります。

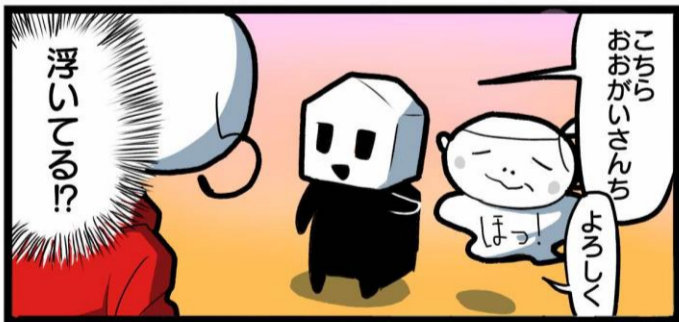
「男の人が、何か売れるものがないですか?」「ピンポンするから怖い」「お宅にワンちゃんいるでしょ?」「それも言わないの」。きょろきょろと大爆笑。一人暮らしもいるので、最近の「闇バイト」事件は、みんな「怖い」。そこで、成城警察の防犯係のお話を聞くことにしました。

ご近所、子どもを通しての古いおつきあいの復活、友だちの友だちは友だちで、どんなつながり、新メンバーも増え、会議は盛り上がりです。最後に「小さい歌う会」。ポランティアの伴奏で季節の歌を5曲うたい、「幸せなら手を叩こう」でしめます。年に3回の「ぐるぐるキヌタ」というイベントは、砥25の障がい者施設、砥26のシェアハウス仲間と砥27の「会議」をぐるぐる回ってお友だちを作るイベント。次回は12月14日(土)。地元野菜を売ったり、子どもたちはスタンプラリーをします。

毎月のイベント予定を書いた黄色い紙の「砥むらだより」は砥町の町会の回覧板に入れて配布し、毎月初めに笑恵館にも届けています。初めの方でもどうぞ気軽にお出かけください。来年4月には「おばちゃん会議」は9年目に入り「砥むらだより」は、100号を迎えます。これからも、みんなで仲良く助け合っ、年を取っても、元気に砥で暮らしていきたいと願っています。(大海)

投稿コーナー

しょうくんのお友だち (作:友とも)



笑恵館 運営会議のご案内

【11月14,28日(第2,4木曜日)17時~19時】
どなたでも参加できる笑恵館の会議です。笑恵館の運営に興味のある方なら、大歓迎です。笑恵館を活用した活動やイベントなど、あなたの提案をお待ちしています。

笑恵館deシネマのご案内!

【リクエスト募集中、メ切は11/14(木)】
演目は、第2木曜の運営会議で決定します。
1.水曜昼の部: 10/23(水)14-16時
2.火曜朝の部: 10/24(木)10-12時
参加費500円、どなたでも参加できます。

持ち寄り食事会(予約制)

【11月21日(木) 18時~20時 参加無料】
必ず事前にお申し込みの上、ご自分の食事と飲み物をご持参下さい。差し入れも大歓迎です。

笑恵館クラブ 事務局のご案内

笑恵館クラブ・10月のレポート

【コピー機が、新しくなりました!】
この度2019年型モデルに入れ替えましたが、直前に壊れた旧機はまさに天寿を全うしました。料金はサイズに関わらず白黒5円、カラー30円、皆様のご利用をお待ちしています。



古いコピー機



新しいコピー機

笑恵館のアクセス



〒157-0073 東京都世田谷区砧6-27-19 ☎03-3416-2308

笑恵館クラブのご案内

<http://shokeikan.com>



笑恵館は会員制のみんなの家。ここに集う全ての人に、自分の家と思って、自由にそして大切に使っていただきたい。登録料500円だけで、どなたでも入会できます。

代表者: 田名 夢子(笑恵館オーナー)
設立日: 2013年7月16日

【今月のつぶやき】

今年のノーベル平和賞は、日本原水爆被害者団体協議会『被団協(ひだんきょう)』です。2回の原爆の被害者は20万人余ですが、それを訴え始めたのは被爆の9年後、水爆実験が始まった後の事でした。この受賞が、核廃絶への大きな力になります様に。(ゆ)

日本土地資源協会

<http://land-resource.org/>



笑恵館を生み出したのは、土地建物の管理を他人任せにせず、自分の生き甲斐や仕事として役立てたいというオーナーの思いです。土地は、人が出合い集うための資源です。当協会は、そんなオーナー参加型の土地活用をサポートするために設立された団体です。住まいやビルなどの全体や一部分はもちろんのこと、ご近所と連携したまちづくりなど、あなたの夢をお聞かせください。

意見、ご相談は担当: 松村まで

電話 090-9830-3669

メール post@land-resource.org

当協会が笑恵館クラブの運営を行っています。



笑恵館イベント 11-12月の予定

誰もが参加できるイベントのご紹介

凡例

IDカテゴリー【名称(助成分類)】開催日

●主催：/料金、内容：<持ち物>○講師：◎参加方法 ▶電話・メール

笑恵館のイベント

A交流【笑恵館持ち寄り食事会(19)】11/21、12/19

●主催：笑恵館クラブ/無料、内容：笑恵館に集う人たちの交流会<自分用の飲食物と川柳>○講師：◎予約制
▶090-5776-3956(田名)・tana-yume@shokeikan.com

B交流【笑恵館クラブ運営会議(19)】11/14、11/28、12/12、12/26

●主催：笑恵館クラブ/無料、内容：笑恵館の運営に関する打合せ<>○講師：◎申込不要▶090-5776-3956(田名)・tana-yume@shokeikan.com

C体験【笑恵館・なるほどデイ(17)】11/21、12/19

●主催：日本土地資源協会/無料、内容：笑恵館に関する解説、見学、よろず相談(なお、別日程をご希望の方は予約制にて随時開催：参加費1000円/人)<なし>○講師：松村拓也◎申込不要▶090-9830-3669(松村)・office@shokeikan.com

D交流【オレンジカフェ・えくぼ(19)】11/6、12/4

●主催：笑恵館クラブ/、内容：<筆記用具>○講師：◎予約制・飛び入り可▶090-9830-3669(松村)・office@shokeikan.com

E交流【サロン:砧ほほえみ(4)】11/12、11/26、12/10、12/24

●主催：砧ほほえみ会/、内容：おしゃべりを楽しむ会<>○講師：◎申込不要▶090-5776-3956(田名)・F交流【妊婦さんとママのサロン(14)】11/5、12/3

●主催：砧ほほえみ会/100円、内容：<>○講師：◎申込不要▶090-5776-3956(田名)・

H交流【砧おもちゃ病院(19)】11/11、12/9

●主催：笑恵館クラブ/無料(部品代は実費)、内容：おもちゃの修理<>○講師：◎申込不要▶090-5776-3956(田名)・tana-yume@shokeikan.com

I交流【終活を知ってみよう会()】11/28、12/26

●主催：笑恵館クラブ/500円、内容：<筆記用具>○講師：◎申込不要▶090-5776-3956(田名)・tana-yume@shokeikan.com

J交流【笑恵館・未来の家族デイ()】11/9,16,30、12/7,14,21,28

●主催：日本土地資源協会/無料、内容：これからの笑恵館運営に参加したい方や興味のある方との気軽な交流会。<筆記用具>○講師：松村拓也◎予約制▶090-9830-3669(松村)・office@shokeikan.com

K交流【笑恵館deシネマ_朝の部()】11/28、12/26

●主催：笑恵館クラブ/500円、内容：大型テレビで配信動画を見ながらおしゃべりを楽しむ会 協力ビタミンR<なし>○講師：◎予約制▶090-1053-3335・mari-na.rumiko@docomo.ne.jp

K交流【笑恵館deシネマ_昼の部()】11/27、12/25

●主催：笑恵館クラブ/500円、内容：大型テレビで配信動画を見ながらおしゃべりを楽しむ会<なし>○講師：◎予約制▶090-9830-3669(松村)・office@shokeikan.com

L交流【笑恵館 麻雀大会()】11/18

●主催：田名 夢子/、内容：初心者から熟練者まで、笑恵館で麻雀交流<>○講師：◎要申込▶03-3416-2308・office@shokeikan.com

会員のイベント

0001体験【聖書を読んでみよう会(2)】11/7、11/21、12/5、12/19

●主催：聖書を読んでみよう会/無料、内容：世界のベストセラー【聖書】を読んでみよう<>○講師：田名夢子◎申込不要▶090-5776-3956(田名)・tana-yume@shokeikan.com

0141交流【砧むらおばちゃん会議 ごはん村(17)】12/26

●主催：砧むらおばちゃん会議/無料、内容：食品の配布<マイバッグ>○講師：◎要予約▶kinutagohan@googlegroups.com

0237交流【ウクレレを練習する会(2)】11/22、12/27

●主催：NPO音楽療法研究会/1000円、内容：簡単な曲・ウクレレを練習する会です。<ウクレレ>○講師：チャーリー藤本◎申込不要▶03-6411-3474・ponpoko123@kind.ocn.ne.jp

0237交流【ウクレレを練習する会(朝クラス)(2)】11/14、12/12

●主催：NPO音楽療法研究会/1000円、内容：みんなでウクレレの練習をする。うたいながら弾く。<なし>○講師：チャーリー藤本◎申込不要▶03-6411-3473・ponpoko123@kind.ocn.ne.jp

0237交流【ウクレレを練習する会(初歩クラス)(2)】11/22、12/27

●主催：NPO音楽療法研究会/1000円、内容：みんなでウクレレの練習をする。うたいながら弾く。<なし>○講師：チャーリー藤本◎申込不要▶03-6411-3473・ponpoko123@kind.ocn.ne.jp

0237交流【演劇の会(2)】12/5

●主催：NPO音楽療法研究会/1000円、内容：発声練習・音読・エチュード・替え歌など<>○講師：江口慎一◎申込不要▶03-6411-3474・ponpoko123@kind.ocn.ne.jp

0237交流【軽音部(めっちゃ初級)(2)】11/7

●主催：NPO音楽療法研究会/1000円、内容：<>○講師：◎申込不要▶03-6411-3474・ponpoko123@kind.ocn.ne.jp

0237交流【個別音楽療法(2)】11/16、12/21

●主催：NPO音楽療法研究会/、内容：<>○講師：◎申込不要▶03-6411-3473・ponpoko123@kind.ocn.ne.jp

0237交流【笑恵館で歌う会(2)】11/2、12/7

●主催：NPO音楽療法研究会/1000円、内容：アコーディオンの伴奏で唱歌や歌謡曲をうたう。頭の体操や身体ほぐし、リズム活動など。<>○講師：佐藤倫子◎申込不要▶03-6411-3474・ponpoko123@kind.ocn.ne.jp

0237交流【ハワイアンフラ・ミュージックセラピー(2)】11/20、12/18

●主催：NPO音楽療法研究会/1000円、内容：フラでリフレッシュ!こどもと一緒に参加できます♡(あかちゃんもOK)こども・ママ・おばあさま3世代で参加できます。もちろん、おひとりでも。<>○講師：日野しおん◎申込不要▶03-6411-3473・ponpoko123@kind.ocn.ne.jp

0305教室【彩りの花レッスン(2)】11/22

●主催：河合恭子/、内容：<>○講師：◎▶090-9203-1228・ec-shpd.1945330@ezweb.ne.jp

0382交流【タンスの肥やしなくし隊(2)】11/2

●主催：和田 美子/800円、内容：タンスに眠る布の活用<>○講師：和田 美子◎申込不要▶090-6955-5156・hachikinn@gmail.com

0704教室【日本史セミナー(2)】11/12、12/10

●主催：鈴木秀子/、内容：百人一首を通じて日本史を知る会<>○講師：◎▶090-9662-6899・

日	始	終	場	NO.	イベント名	分類	公益
11月1日	金	15	18	カ	0039	アートラボリピカ	貸切 7
11月2日	土	9	11	ニ	0382	タンスの肥やしなくし隊	交流 2
		10	12	サ	0237	笑恵館で歌う会	交流 2
11月3日	日	休業日					
11月4日	月	休業日					
11月5日	火	10	12	サ	F	妊婦さんとママのサロン	交流 14
11月6日	水	10	12	サ	D	オレンジカフェ・えくぼ	交流 19
11月7日	木	10	12	カ	0237	軽音部(めっちゃ初級)	交流 2
		14	15	ほ	0001	聖書を読んでみよう会	体験 2
11月8日	金	15	18	カ	0039	アートラボリピカ	貸切 7
11月9日	土	9	17	各	J	笑恵館・未来の家族デイ	交流 0
11月10日	日	休業日					
11月11日	月	10	15	サ	H	砧おもちゃ病院	交流 19
11月12日	火	10	14	サ	E	サロン:砧ほほえみ	交流 4
		14	16	カ	0704	日本史セミナー	教室 2
11月13日	水						
11月14日	木	10	12	サ	0237	ウクレレを練習する会(朝クラス)	交流 2
		17	19	カ	B	笑恵館クラブ運営会議	交流 19
11月15日	金	15	18	カ	0039	アートラボリピカ	貸切 7
11月16日	土	9	17	各	J	笑恵館・未来の家族デイ	交流 0
		10	12	サ	0237	個別音楽療法	交流 2
11月17日	日	休業日					
11月18日	月	10	17	サ	0000	笑恵館 麻雀大会	交流 L
11月19日	火						
11月20日	水	10	12	サ	0237	ハワイアンフラ・ミュージックセラピー	交流 2
11月21日	木	10	18	各	C	笑恵館・なるほどデイ	体験 17
		14	15	ほ	0001	聖書を読んでみよう会	体験 2
		18	20	カ	A	笑恵館完全持ち寄り食事会	交流 19
11月22日	金	11	13	サ	0305	彩りの花レッスン	教室 2
		15	18	カ	0039	アートラボリピカ	貸切 7
		18	20	カ	0237	ウクレレを練習する会	交流 2
		18	20	サ	0237	ウクレレを練習する会(初歩クラス)	交流 2
11月23日	土	休業日					
11月24日	日	休業日					
11月25日	月						
11月26日	火	10	14	サ	E	サロン:砧ほほえみ	交流 4
11月27日	水	14	17	サ	K	笑恵館deシネマ_昼の部	交流 0
11月28日	木	10	12	サ	K	笑恵館deシネマ_朝の部	交流 0
		14	16	サ	I	終活を知ってみよう会	交流 0
		17	19	カ	B	笑恵館クラブ運営会議	交流 19
11月29日	金						
11月30日	土	9	17	各	J	笑恵館・未来の家族デイ	交流 0
12月1日	日	休業日					
12月2日	月						
12月3日	火	10	12	サ	F	妊婦さんとママのサロン	交流 14
12月4日	水	10	12	サ	D	オレンジカフェ・えくぼ	交流 19
12月5日	木	10	12	サ	0237	演劇の会	交流 2
		14	15	ほ	0001	聖書を読んでみよう会	体験 2
12月6日	金						
12月7日	土	9	17	各	J	笑恵館・未来の家族デイ	交流 0
		10	12	サ	0237	笑恵館で歌う会	交流 2
12月8日	日	休業日					
12月9日	月	10	15	サ	H	砧おもちゃ病院	交流 19
12月10日	火	10	14	サ	E	サロン:砧ほほえみ	交流 4
		14	16	カ	0704	日本史セミナー	教室 2
12月11日	水						
12月12日	木	10	12	サ	0237	ウクレレを練習する会(朝クラス)	交流 2
		17	19	カ	B	笑恵館クラブ運営会議	交流 19
12月13日	金						
12月14日	土	9	17	各	J	笑恵館・未来の家族デイ	交流 0
12月15日	日	休業日					
12月16日	月						
12月17日	火						
12月18日	水	10	12	サ	0237	ハワイアンフラ・ミュージックセラピー	交流 2