

# 70歳以上限定、ただ今入居者募集中!



募集中の101号室は、笑恵館の庭に面した特等席です。

笑恵館アパートの101号室は、庭に面した特等席です。この部屋は開業当初より「高齢者の入居を優先する部屋」と考えていましたが、なかなか縁がありませんでした。このたび、入居者が帰省のため退去なさることにになり、この際思い切って「高齢者に限定して入居者募集をしてみよう」と思い立ちました。

笑恵館アパートには、次の4つの特徴があります。

- ①専用居室のほか、笑恵館の施設や庭を自由に使うことができます。
- ②居室は住居としてだけでなく、仕事場などとしても使うことができます。
- ③1年契約ですが、何回でも無料で更新できます。
- ④緊急時に対応するため、必要な連絡先を届け出てください。連帯保証人は不要です。

入居に関しては、まず笑恵館クラブに入会し、イベントへ参加や、お話し入居などを経て、ご納得いただいたら、お決めください。

なお、今お住まいのお宅の片付けや、有効活用に関するご相談も大歓迎です。今回の募集とは関係なく、いつでも承りますので、気軽にお問い合わせください。(松村)

※限定募集期間は7月末日まで。

## しょうけいかん 笑恵館だより

第27号

2016年(平成28年)  
6月1日・水曜日 発行  
発行者/田名 夢子  
制作/18KINTOKU.

今回の笑恵館マルシェは・・・★お楽しみショータイム ①11:30～、②14:00～ 梅ちゃんのパフォーマンスをお楽しみ下さい

**あじさいカフェ**  
6月16日(木)  
11～15時半

紅茶を飲みながら、おしゃべりとお買い物を、ゆったりと楽しみませんか?



**フルール**  
プリザーブドフラワーのご紹介



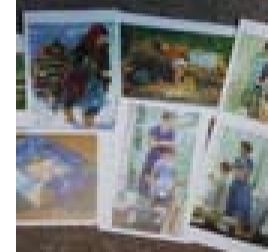
**アトリエ ケイ**  
夏のアクセサリが沢山できました



**ティーハウスレンファ**  
産直の新鮮紅茶をご提供します



**梅ちゃん**  
街のお楽しませやさんです



**田名夢子**  
父 廣本季與丸の絵と絵葉書

「せたがやブレットマーケット」  
営業時間:10時～18時  
今月の「イチオシ」パン!!  
気まぐれラスク(300円)  
甘い味からしょっぱい味まで全15種類以上!見かけたらぜひ!

### 会員からの投稿コーナー



ともかばさん(6年生)の作品です。

### 笑恵館事務局からのご案内

● 6/23(木) ホタル狩りのご案内

毎年6月下旬の夜は、ホタル狩りの絶好の機会。生田緑地の一角にある湿原の木道から、神秘的な夜の森に怪しく光る蛍の世界を見に行きましょう。(雨天決行)

開催日 6月23日(木)  
集合 笑恵館に18時30分  
解散 20時ころ(現地解散)  
持ち物 雨具、滑りにくい靴、懐中電灯、虫よけ剤など

費用 参加無料(実費負担500円程度)  
申込 予約不要、当日集合時間厳守  
現地合流など、気軽にご相談下さい

問合せ 電話:090-9830-3669(松村)

● 土地所有を考える交流会

【LR キーパーズクラブ】  
日時:6月9日(第2木曜)19-21時  
制約だらけの賃貸利用に見切りをつけ、土地所有者と共に自由なビジネスを実現するためのノウハウを学ぶ会。誰でも参加できます。

【LR オーナーズクラブ】  
日時:6月16日(第3木曜)19-21時  
土地を売却せず、自分の目的を実現するための資源として活用したいと望む所有者のための交流会。土地所有者限定です。

※いずれも会費無料、持ち込み歓迎です。

● 笑恵館のアクセス

〒157-0073 東京都世田谷区砧6-27-19 ☎03-3416-2308

● 笑恵館クラブ  
<http://shokeikan.com>

笑恵館は会員制のみんなの家。ここに集う全ての人に、自分の家と思って、自由にそして大切に使っていただきたい。年会費500円でどなたでも入会できます。

代表者:田名 夢子(笑恵館オーナー)  
設立日:2013年7月16日

【今月のつばやき】  
今花盛りなのが、スイセンノウ(フランネルソウ)。45年前にイスラエルから来たバラもピンクがきれいです。これからは、アジサイですね。いつもどこかで、花が咲いている笑恵館です。(ゆ)

● 日本土地資源協会  
<http://land-resource.org/>

笑恵館を生み出したのは、土地建物の管理を他人任せにせず、自分の生き甲斐や仕事として役立てたいというオーナーの思いです。土地は、人が出会い集うための資源です。当協会は、そんなオーナー参加型の土地活用をサポートするために設立された団体です。住まいやビルなどの全体や一部分はもちろんのこと、ご近所と連携したまちづくりなど、あなたの夢をお聞かせください。

意見、ご相談は担当:松村まで  
電話 090-9830-3669  
メール [post@land-resource.org](mailto:post@land-resource.org)

当協会が笑恵館クラブの運営を行っています。